

HYMER Crèche



Lit supplémentaire pour :
FIAT Ducato (Série X290)
CITROEN Jumper II

Numéro d'article: 3228029

Temps d'installation environ 5 minutes

Ces instructions d'installation doivent être remises au client.

Instructions de sécurité

HYMER n'assume aucune responsabilité pour les dommages causés par le non-respect des séquences de travail et des consignes de sécurité.

Le lit supplémentaire ne peut être utilisé que conformément à l'usage auquel il est destiné. Outre le respect de ces consignes de sécurité, une utilisation correcte comprend notamment le respect des instructions du fabricant pour le domaine d'utilisation autorisé. En particulier, l'exploitation ou l'utilisation n'est pas considérée comme conforme à la finalité prévue :

- avec des charges maximales s'écartant des spécifications du fabricant (max. 50 kg)
- dont la taille maximale s'écarte des spécifications du fabricant (uniquement pour les personnes < 150 cm)
- avec des charges ponctuelles s'écartant des spécifications du fabricant
(ne pas se tenir debout ou sauter dans la zone "entre les sièges")
- dans une position inclinée autre que celle spécifiée par le fabricant
(haut du corps sur le siège passager, jambes sur le siège conducteur)
- avec un champ d'application autre que celui spécifié et autorisé par le fabricant,
c'est-à-dire ne convient pas aux enfants de 0 à 3 ans
- ne convient pas pour une utilisation avec des fenêtres ouvertes

De plus, un montage et une manipulation incorrects s'écartant des instructions d'utilisation et d'installation annulent le droit à la garantie contre HYMER.

Notes générales

L'installation du lit supplémentaire est présentée sur un châssis Fiat Ducato de la série X290. Ce lit supplémentaire a été spécialement conçu pour ce type de châssis. Pendant l'installation, une force modérée est donc suffisante pour éviter les dommages. Il n'est pas nécessaire d'enlever les sièges avant. Le lit peut être installé aussi bien de l'extérieur que de l'intérieur.

Instructions pour l'entretien de la housse du matelas

La housse du matelas peut être lavée en machine à 30°. Veuillez noter l'étiquette de lavage cousue

Instructions pour l'entretien du sac d'emballage

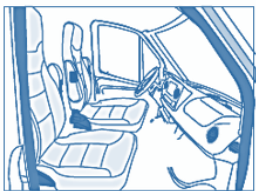
Nous recommandons de nettoyer le similicuir à l'eau ou avec une solution de savon faible si nécessaire. Veuillez ne pas utiliser de détergents puissants.

Instructions pour l'entretien du drap-housse

Le drap housse peut être lavé en machine à 40°. Veuillez noter l'étiquette de lavage cousue

Outils nécessaires

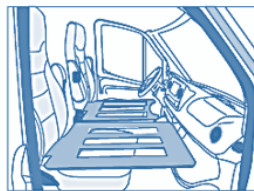
Aucun outil n'est nécessaire

Le principe d'installation - brève description

Position de départ



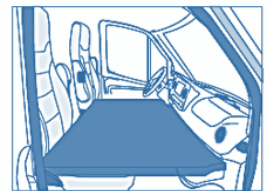
Sous les planchers



Structure de base



Matelas pour lit d'enfant



Crèche complète
Intégré

Aperçu de l'emballage et des composants du lit d'enfant

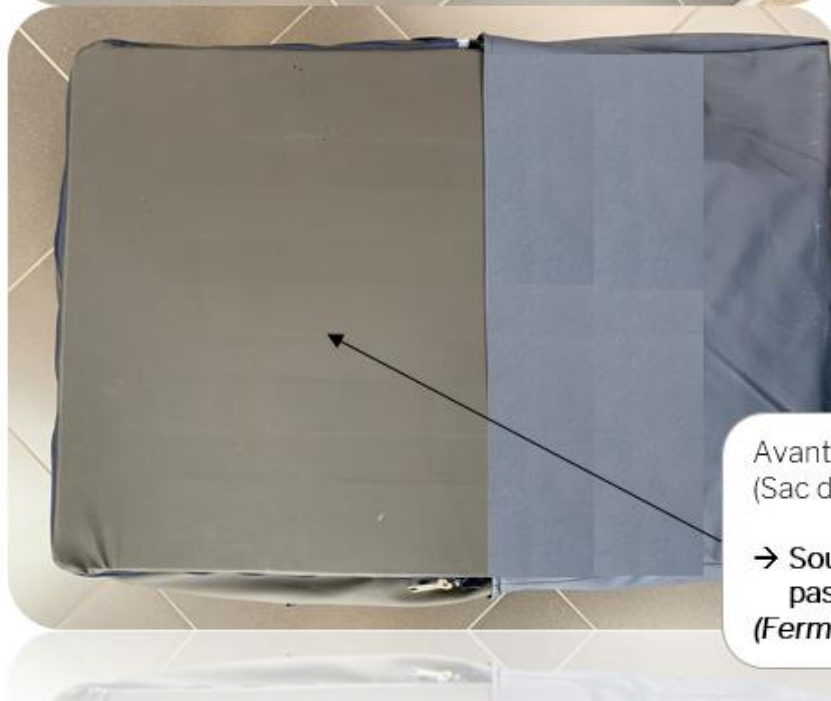


Emballage du berceau - Sac de transport (Situation initiale)

Les composants de l'emballage font également partie du lit de bébé !

Dos d'un lit d'enfant emballé (Sac de transport)

→ Sous-couche pour le siège du conducteur (Fermeture éclair noire)



Avant du lit de bébé (Sac de transport)

→ Sous-couche pour le siège passager (Fermeture éclair bleue)

Emballages non emballés (Sac de transport) de la crèche

Emballages résiduels - Pas d'utilisation dans le lit de bébé

→ Uniquement nécessaire pour l'emballage / le sac de transport



Sous-couche du siège du conducteur

Siège passager sous le plancher

Matelas (Sac de transport intérieur)

Important:

Si le lit d'enfant est démonté à nouveau et remis dans le sac de transport, il convient de suivre les étapes suivantes :

1. faites d'abord le point sur les stocks restants
2. relier la sous-couche du siège passager à la partie bleue de la fermeture éclair du stock restant
→ la pièce du bas sans fermeture éclair doit se trouver dans le stock restant
3. placer le matelas dans le reste du véhicule avec le siège passager sous la carrosserie
4. ajouter maintenant le siège du conducteur sous le plancher à la partie noire à fermeture éclair du stock restant
→ la pièce du bas sans fermeture éclair doit également se trouver dans le stock restant

Installation

1. Appliquer le frein à main



2. Mettre les sièges avant en position

Les sièges avant doivent d'abord être mis en position de montage. Pour ce faire, déverrouillez les glissières en soulevant le support (1) et en faisant glisser le siège vers l'arrière dans la dernière position. Répétez le réglage pour l'autre siège.

Déverrouillez les leviers (2) et (3) pour amener le siège dans une position droite et haute.

Replier tous les accoudoirs



3. Mise en place de la sous-structure

Retirez les panneaux latéraux de la poche du lit d'appoint, en ouvrant et en décrochant les fermetures éclair.

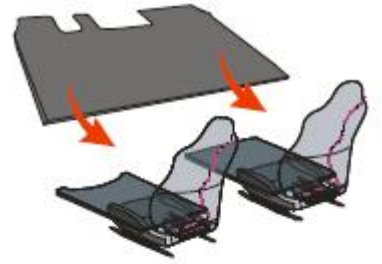
Placez le panneau latéral avec la fermeture éclair bleue sur le siège du passager et faites-le glisser dans l'espace entre le siège et le dossier.

Placez le panneau latéral avec la fermeture éclair noire et le renforcement pour le volant sur le siège du conducteur et faites-le glisser dans l'espace entre le siège et le dossier.



4. Insérer un matelas

Placer le matelas pliable entre les sièges avant, ouvrir et le placer sur la base dans le sens de la flèche de sorte que le bord avant du matelas glisse sous le volant ...



... mais au-dessus des compartiments de stockage.



Côté passager, le matelas doit également être placé dans le compartiment de rangement du tableau de bord



Le matelas s'adapte précisément au contour du tableau de bord.



Le lit d'appoint se trouve maintenant à plat et droit dans le véhicule.
Le drap-housse fourni peut maintenant être facilement tiré sur le matelas



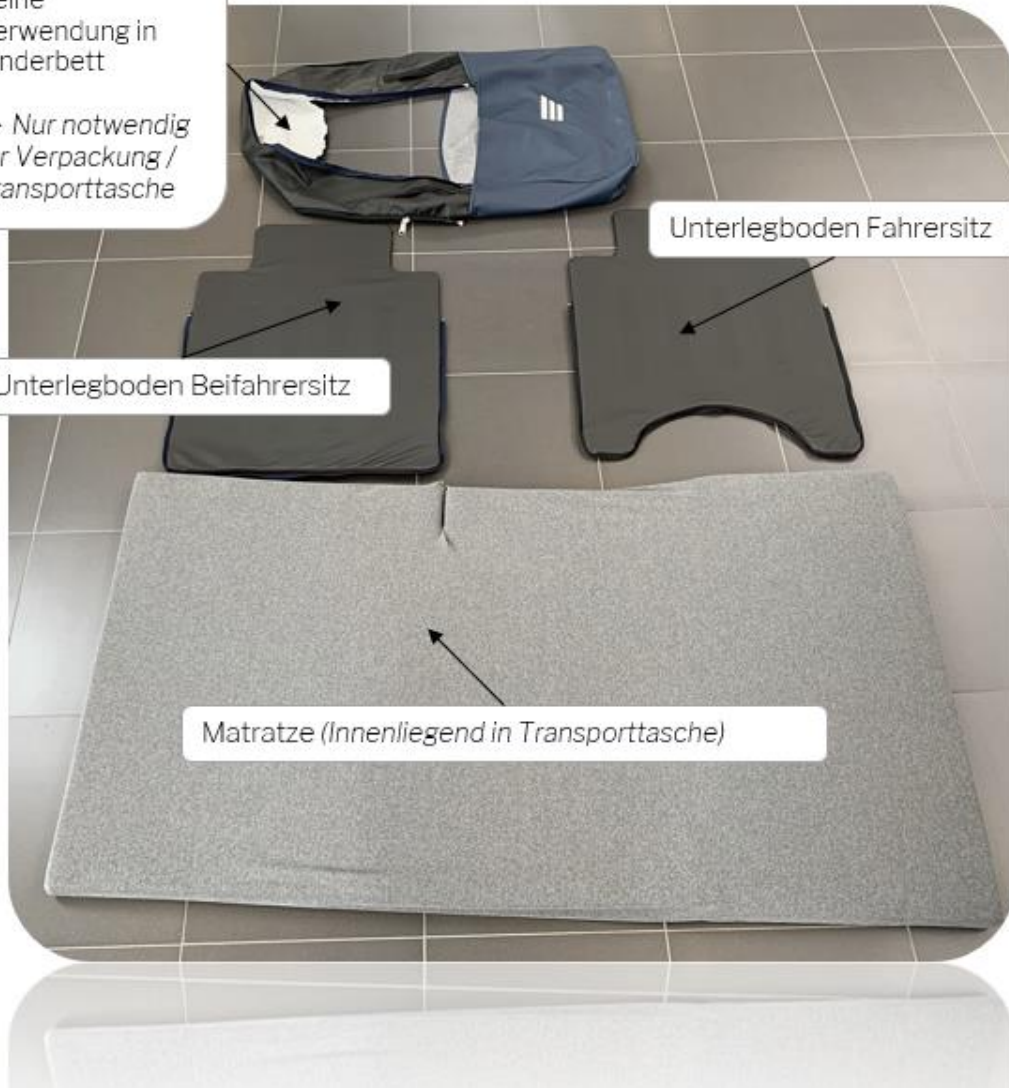
Übersicht Verpackung & Bestandteile des Kinderbettes



Ausgepackte Verpackung (Transporttasche) vom Kinderbett

Restbestand von
Verpackung -
Keine
Verwendung in
Kinderbett

→ Nur notwendig
für Verpackung /
Transporttasche



Wichtig:

Wenn Kinderbett wieder demontiert wird und erneut in die Transporttasche verstaubt werden sollte, sollten folgende Schritte erfolgen:

Restbestand zuerst nehmen

Unterlegboden Beifahrersitz an blauen Reisverschluss teil von Restbestand zusammenfügen

Bodenstück ohne Reisverschluss soll innerhalb des Restbestands liegen

Matratze in Restbestand mit Unterboden Beifahrersitz hineinlegen

Unterlegboden Fahrersitz nun an schwarzen Reisverschluss teil von Restbestand hinzufügen

Bodenstück ohne Reisverschluss soll auch innerhalb des Restbestands liegen

Einbau

1. Handbremse anziehen



2. Vordersitze in Position bringen

Zunächst müssen die Vordersitze in eine Einbauposition gebracht werden. Dazu entriegeln Sie die Gleitschienen durch Anheben des Bügels (1) und schieben den Sitz nach hinten in die letzte Position. Bei dem anderen Sitz wiederholen Sie die Einstellung.



Die Hebel (2) und (3) entriegeln und den Sitz somit in eine gerade und hohe Position bringen.



Alle Armlehnen hochklappen



3. Unterkonstruktion einbauen

Entnehmen Sie aus der Tasche des Zusatzbettes die Seitenwände, indem Sie die Reißverschlüsse öffnen und aushaken.

Die Seitenwand mit dem blauen Reißverschluss legen Sie auf den Beifahrersitz und schieben sie in den Spalt zwischen Sitzfläche und Rückenlehne.

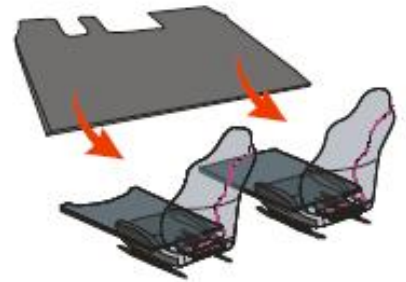


Die Seitenwand mit dem schwarzen Reißverschluss und der Aussparung für das Lenkrad legen Sie auf den Fahrersitz und schieben sie in den Spalt zwischen Sitzfläche und Rückenlehne.

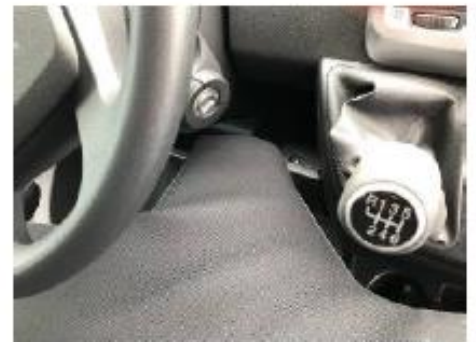


4. Matratze einlegen

Die klappbare Matratze zwischen die Vordersitze legen, aufklappen und in Pfeilrichtung auf den Unterbau legen, so dass die Vorderkante der Matratze unter das Lenkrad rutscht ...



... jedoch oberhalb der Ablagefächer zu liegen kommt.



Auch auf der Beifahrerseite muss die Matratze auf dem Ablagefach des Armaturenbrettes liegen



Die Matratze passt sich dabei der Kontur des Armaturenbrettes genau an.



Nun liegt das Zusatzbett flach und gerade im Fahrzeug. Das mitgelieferte Spannbett-Tuch kann jetzt problemlos über die Matratze gezogen werden

