

## HYMER Kinderbett Fiat



Zusatzbett für:

- FIAT Ducato (Baureihe X290)
- CITROEN Jumper II

Artikel-Nr.: 3228029

Einbauzeit ca. 5 Minuten

**Diese Einbau-Anleitung ist dem Kunden auszuhändigen.**

### **Sicherheitshinweise**

Für Schäden, die durch Missachtung der Arbeitsreihenfolgen und der Sicherheitshinweise auftreten, übernimmt die Firma HYMER keine Haftung.

Das Zusatzbett darf nur nach bestimmungsgemäßer Verwendung eingesetzt werden. Zur bestimmungsgemäßen Verwendung gehört außer der Einhaltung dieser Sicherheitshinweise insbesondere die Beachtung der Herstellerangaben zum autorisierten Verwendungsbereich. Als nicht bestimmungsgemäß gelten insbesondere der Betrieb bzw. die Verwendung:

- mit von den Herstellerangaben abweichenden max. Belastungen (max. 50 kg)
- mit von den Herstellerangaben abweichenden max. Größe (nur für Personen < 150 cm)
- mit von den Herstellerangaben abweichenden punktuellen Belastung (nicht Stehen oder Hüpfen im Bereich „zwischen den Sitzen“)
- mit einer anderen als der vom Hersteller angegebenen Liegeposition (Oberkörper auf dem Beifahrersitz, Beine auf dem Fahrersitz)
- mit einer anderen als der vom Hersteller angegebenen und autorisierten Anwendungsbereich, d.h. nicht geeignet für Kinder von 0 – 3 Jahren
- nicht geeignet für den Gebrauch bei geöffneten Fenstern

Außerdem erlischt bei unsachgemäßer, von der Bedienungs- und Einbau-Anleitung abweichender Montage und Handhabung, der Garantieanspruch gegenüber der Firma HYMER.

**Allgemeine Hinweise**

Der Einbau des Zusatzbettes wird an einem Fiat Ducato Chassis der Baureihe X290 dargestellt. Dieses Zusatzbett ist ganz speziell für diesen Chassis-Typ angefertigt worden. Bei der Montage genügt daher mäßige Krafteinwirkung um Schäden zu vermeiden. Ein Ausbau der Vordersitze ist nicht erforderlich. Der Einbau des Bettes kann sowohl von außen, wie vom Innenraum her erfolgen.

**Pflegehinweis für den Matratzenbezug**

Der Matratzenbezug kann bei 30° in der Maschine gewaschen werden. Bitte beachten Sie das eingenähte Wasch-etikett

**Pflegehinweis für die Verpackungstasche**

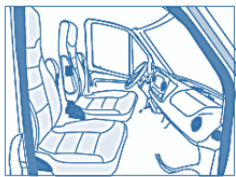
Das Kunstleder empfehlen wir mit Wasser, oder einer schwachen Seifenlauge im Bedarfsfall zu reinigen. Bitte keine scharfen Reinigungsmittel verwenden.

**Pflegehinweis für das Spannbett-Tuch**

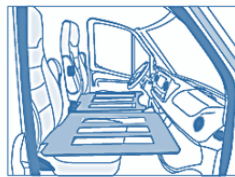
Das Spannbett-Tuch kann bei 40° in der Maschine gewaschen werden. Bitte beachten Sie das eingenähte Wasch-etikett

**Erforderliches Werkzeug**

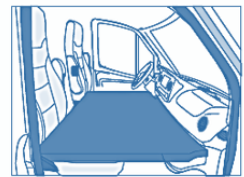
Es ist kein Werkzeug erforderlich

**Das Einbauprinzip - Kurzdarstellung**

Ausgangsposition



Unterbau



Komplettes Kinderbett  
Eingebaut

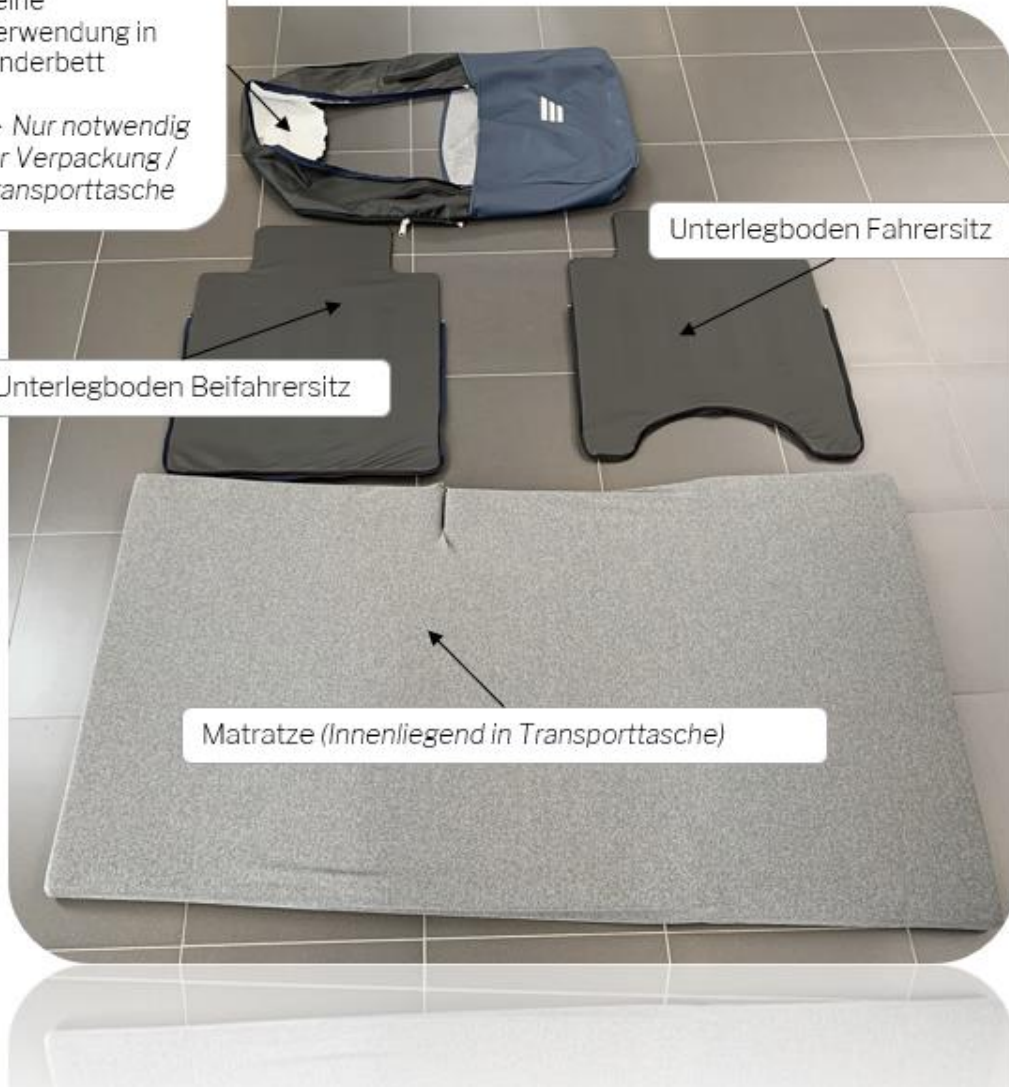
## Übersicht Verpackung & Bestandteile des Kinderbettes



**Ausgepackte Verpackung (Transporttasche) vom Kinderbett**

Restbestand von  
Verpackung -  
Keine  
Verwendung in  
Kinderbett

→ Nur notwendig  
für Verpackung /  
Transporttasche



**Wichtig:**

Wenn Kinderbett wieder demontiert wird und erneut in die Transporttasche verstaut werden sollte, sollten folgende Schritte erfolgen:

Restbestand zuerst nehmen

Unterlegboden Beifahrersitz an blauen Reisverschluss teil von Restbestand zusammenfügen

Bodenstück ohne Reisverschluss soll innerhalb des Restbestands liegen

Matratze in Restbestand mit Unterboden Beifahrersitz hineinlegen

Unterlegboden Fahrersitz nun an schwarzen Reisverschluss teil von Restbestand hinzufügen

Bodenstück ohne Reisverschluss soll auch innerhalb des Restbestands liegen

## Einbau

### 1. Handbremse anziehen



### 2. Vordersitze in Position bringen

Zunächst müssen die Vordersitze in eine Einbauposition gebracht werden. Dazu entriegeln Sie die Gleitschienen durch Anheben des Bügels (1) und schieben den Sitz nach hinten in die letzte Position. Bei dem anderen Sitz wiederholen Sie die Einstellung.



Die Hebel (2) und (3) entriegeln und den Sitz somit in eine gerade und hohe Position bringen.



Alle Armlehnen hochklappen



### 3. Unterkonstruktion einbauen

Entnehmen Sie aus der Tasche des Zusatzbettes die Seitenwände, indem Sie die Reißverschlüsse öffnen und aushaken.

Die Seitenwand mit dem blauen Reißverschluss legen Sie auf den Beifahrersitz und schieben sie in den Spalt zwischen Sitzfläche und Rückenlehne.



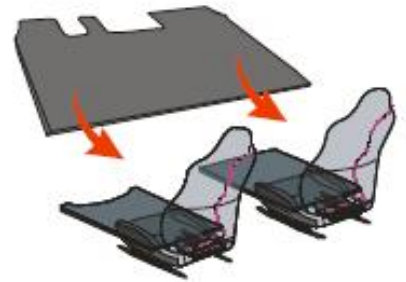
Die Seitenwand mit dem schwarzen Reißverschluss und der Aussparung für das Lenkrad legen Sie auf den Fahrersitz und schieben sie in den Spalt zwischen Sitzfläche und Rückenlehne.



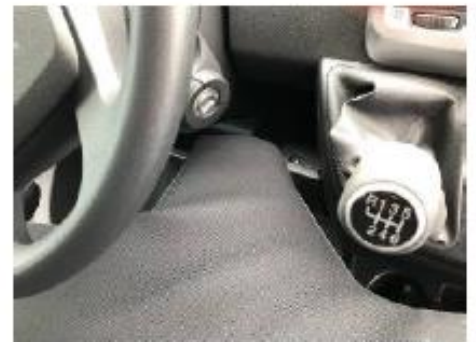


#### 4. Matratze einlegen

Die klappbare Matratze zwischen die Vordersitze legen, aufklappen und in Pfeilrichtung auf den Unterbau legen, so dass die Vorderkante der Matratze unter das Lenkrad rutscht ...



... jedoch oberhalb der Ablagefächer zu liegen kommt.



Auch auf der Beifahrerseite muss die Matratze auf dem Ablagefach des Armaturenbrettes liegen



Die Matratze passt sich dabei der Kontur des Armaturenbrettes genau an.



Nun liegt das Zusatzbett flach und gerade im Fahrzeug. Das mitgelieferte Spannbett-Tuch kann jetzt problemlos über die Matratze gezogen werden

